

ОПИСАНИЕ МЕСТОПОЛОЖЕНИЯ ГРАНИЦ

Публичный сервитут объекта «Сооружение», кадастровый номер 50:04:0020101:984

(наименование объекта, местоположение границ которого описано (далее - объект))

Раздел 1

Сведения об объекте

№ п/п	Характеристики объекта	Описание характеристик
1	2	3
1	Местоположение объекта	Московская область, Дмитровский городской округ, Яхрома г
2	Площадь объекта ± величина погрешности определения площади ($P \pm \Delta P$)	1 342 м ² ± 13 м ²
3	Иные характеристики объекта	Вид объекта реестра границ: Зона с особыми условиями использования территории Содержание ограничений использования объектов недвижимости в пределах зоны или территории: Публичный сервитут, для целей размещения линейных объектов системы газоснабжения, их неотъемлемых технологических частей. Срок установления 49 лет. Обладатель публичного сервитута: Акционерное Общество "Мособлгаз". Адрес: Московская обл, г. Одинцово, д. Раздоры, 1-й км Рублево-Успенского шоссе, д. 1, корп. Б. Электронная почта: info@mosoblgaz.ru

Раздел 2

Сведения о местоположении границ объекта

1. Система координат МСК-50, зона 2

2. Сведения о характерных точках границ объекта

Обозначение характерных точек границ	Координаты, м		Метод определения координат характерной точки	Средняя квадратическая погрешность положения характерной точки (Mt), м	Описание обозначения точки на местности (при наличии)
	X	Y			
1	2	3	4	5	6
1	529 818,87	2 186 573,91	Аналитический метод	0,10	—
2	529 825,13	2 186 583,42		0,10	
3	529 815,57	2 186 590,29		0,10	
4	529 736,67	2 186 644,94		0,10	
5	529 711,88	2 186 769,95		0,10	
6	529 713,47	2 186 770,70		0,10	
7	529 715,08	2 186 771,88		0,10	
8	529 716,43	2 186 773,35		0,10	
9	529 717,46	2 186 775,07		0,10	
10	529 718,12	2 186 776,95		0,10	
11	529 718,40	2 186 778,93		0,10	
12	529 717,86	2 186 783,32		0,10	
13	529 716,75	2 186 786,09		0,10	
14	529 715,57	2 186 787,71		0,10	
15	529 714,10	2 186 789,05		0,10	
16	529 711,46	2 186 790,46		0,10	
17	529 709,52	2 186 790,93		0,10	
18	529 707,52	2 186 791,01		0,10	
19	529 705,21	2 186 790,66		0,10	
20	529 702,43	2 186 789,55		0,10	
21	529 700,82	2 186 788,37		0,10	
22	529 699,47	2 186 786,89		0,10	
23	529 698,07	2 186 784,25		0,10	
24	529 697,50	2 186 781,32		0,10	
25	529 698,04	2 186 776,93		0,10	
26	529 698,69	2 186 775,04		0,10	
27	529 699,70	2 186 773,32		0,10	
28	529 701,80	2 186 771,19		0,10	
29	529 704,44	2 186 769,79		0,10	
30	529 706,38	2 186 769,32		0,10	
31	529 707,95	2 186 769,23		0,10	
32	529 733,07	2 186 642,57		0,10	
33	529 819,68	2 186 582,42		0,10	
34	529 815,53	2 186 576,11		0,10	
1	529 818,87	2 186 573,91		0,10	

3. Сведения о характерных точках части (частей) границы объекта

1	2	3	4	5	6
—	—	—	—	—	—

Раздел 3

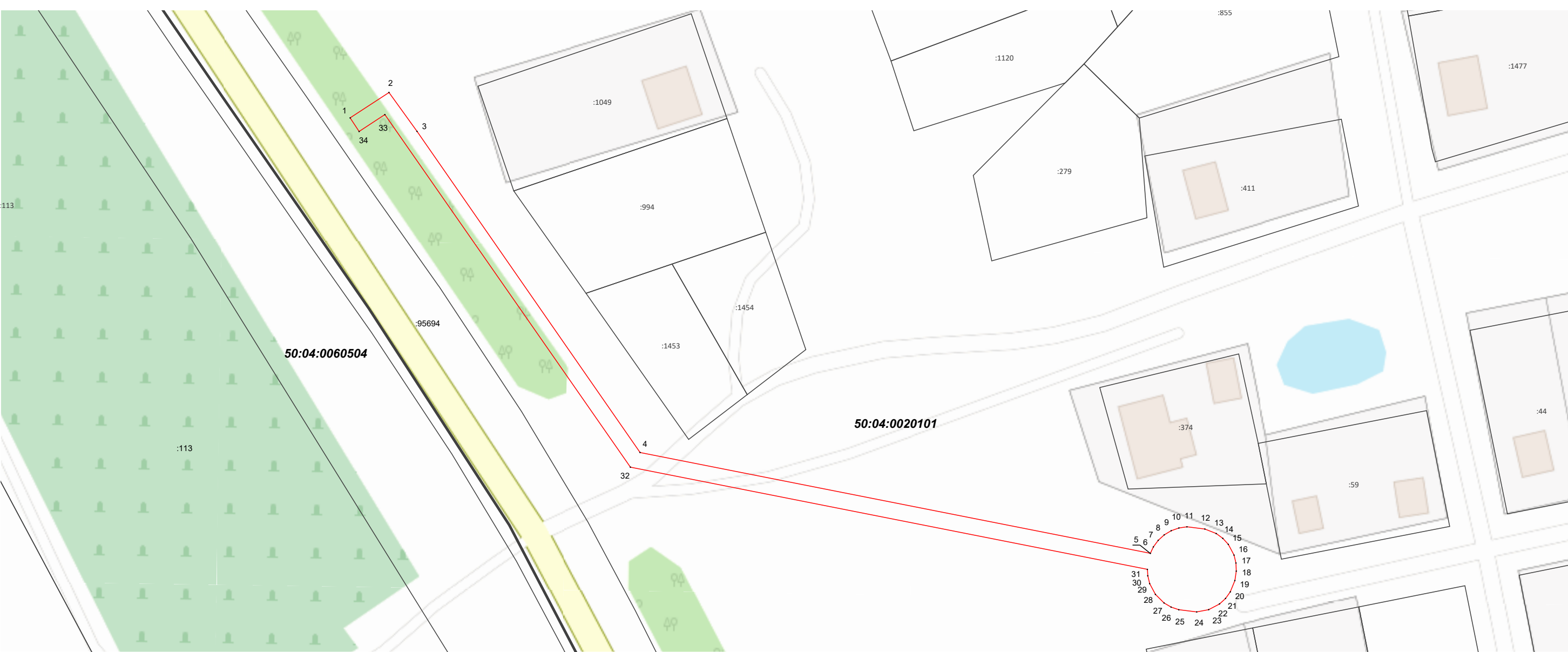
Сведения о местоположении измененных (уточненных) границ объекта

1. Система координат МСК-50, зона 2

2. Сведения о характерных точках границ объекта

Обозначение характерных точек границы	Существующие координаты, м		Измененные (уточненные) координаты, м		Метод определения координат характерной точки	Средняя квадратическая погрешность положения характерной точки (Mt), м	Описание обозначения точки на местности (при наличии)
	X	Y	X	Y			
1	2	3	4	5	6	7	8
—	—	—	—	—	—	—	—
3. Сведения о характерных точках части (частей) границы объекта							
1	2	3	4	5	6	7	8
—	—	—	—	—	—	—	—

Раздел 4
План границ объекта



Масштаб 1:1 000

Используемые условные знаки и обозначения:

- граница кадастрового квартала по сведениям ЕГРН
- граница земельного участка по сведениям ЕГРН
- граница зоны
- характерная точка границы

Подпись _____ Дата « 20 » апреля 20 23 г.

Место для оттиска печати (при наличии) лица, составившего описание местоположения границ объекта

